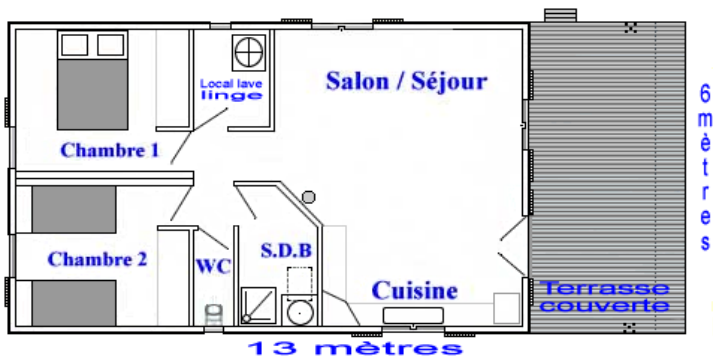


## Descriptif



Superficie : 60 m<sup>2</sup> - Terrasse couverte : 18 m<sup>2</sup>. Les chalets, espacés de 8 mètres, sont situés sur un terrain de 10 ares (cloturé partiellement et dans un cadre champêtre) à proximité du village de Doucier. A 3/4 minutes en voiture, de la plage de Doucier et du Domaine de Chalain.

A 50 mètres du chemin départemental qui mène au domaine de Chalain, à 3 minutes du centre aquatique "les lagons", à 200 mètres des commerces, pharmacie, médecin, restaurants, épicerie, garage, station service, école de voile, base canoë kayak, poney club, base U.L.M., etc...

- ♥Chambre 9 m<sup>2</sup> avec 1 lit de 140, avec rangement et couchage complet (lit fait)
- ♥Chambre 9 m<sup>2</sup> avec 1 lits de 90 avec et 2 lits de 90 superposés, rangement et couchage complet (lits faits)
- ♥Lit bébé et chaise haute sur demande
- ♥Salon séjour avec canapé convertible
- ♥Poêle à bois (fourni), table et chaises, table basse, télé couleur
- ♥Salle de bain avec cabine de douche et sèche cheveux, W.C. séparé
- ♥Cuisine américaine, toute équipée : vaisselle complète, lave vaisselle, réfrigérateur, micro ondes, four électrique, plaque de cuisson, cafetière, bouilloire électrique, grille pain, radio/CD, lecteur DVD, etc...
- ♥Local technique avec lave linge, fer vapeur, table à repasser, étendoir à linge
- ♥Salon de jardin, banc, barbecue, parasol
- ♥Internet : connexion par WiFi et téléphone

## Situation

La Petite Montagne et La Région des Lacs

Véritable porte d'entrée de la Franche-Comté, la partie la plus méridionale du département du Jura, la Petite Montagne, est un pays de panoramas, de vieilles pierres, de prairies lovées dans les combes aux contours limités par les bois. Véritable royaume de la randonnée, la Petite Montagne s'apprécie sans modération, à pied, à cheval ou à vélo...

Ses nombreux lacs lui confèrent ce caractère unique des régions d'eau et de soleil. Les plus connus d'entre eux, le lac de Chalain et Clairvaux les lacs sont le grand rendez-vous estival des baigneurs ou des pêcheurs.



25 Km à l'Est de Lons le Saunier

20 Km au Sud Ouest de Champagnole

22 Km de Saint Laurent en Grandvaux

45 Km de la station de ski des Rousses

Pour vous rendre à Doucier :

En venant du nord par l'autoroute sortie No 7 gare de Bersaillin : Suivre Poligny - direction Champagnole - A Montrond à droite - Crotenay - Pont du Navoy, Montigny, Doucier, Lac de Chalain.

En venant du Sud ou de l'Ouest, par autoroute A39, sortie No 8 à Lons le Saunier, Pannessières - Vevy - Chatillon direction Champagnole, par route départementale N39, direction Lac de Chalain.

Arrivée à l'entrée de Doucier, laisser la pharmacie à votre droite pour prendre tout de suite à gauche en direction du domaine de Chalain, faire 200 mètres et tourner à gauche à la borne incendie rouge pour prendre le petit chemin qui mène au chalet

# Tarifs 2012

Janvier		Février		Mars	
		28/01 au 4	220 €	25/02 au 3	470 €
7 au 14	220 €	4 au 11	320 €	3 au 10	470 €
14 au 21	220 €	11 au 18	470 €	10 au 17	220 €
21 au 28	220 €	18 au 25	470 €	17 au 24	220 €
				24 au 31	220 €
Avril		Mai		Juin	
31/03 au 7	220 €	5 au 12	320 €	2 au 9	420 €
7 au 14	420 €	12 au 19	320 €	9 au 16	420 €
14 au 21	420 €	19 au 26	320 €	16 au 23	420 €
21 au 28	420 €	26 au 2/06	320 €	23 au 30	420 €
28 au 5/05	420 €				
Juillet		Août		Septembre	
30/06 au 7	420 €	28/07 au 4	795 €	25/08 au 1	420 €
7 au 14	695 €	4 au 11	795 €	1 au 8	420 €
14 au 21	795 €	11 au 18	795 €	8 au 15	420 €
21 au 28	795 €	18 au 25	695 €	15 au 22	420 €
				22 au 29/10	420 €
Octobre		Novembre		Décembre	
29/10 au 6	320 €	27/10 au 3	420 €	24/11 au 1	220 €
6 au 13	320 €	3 au 10	220 €	1 au 8	220 €
13 au 20	320 €	10 au 17	220 €	8 au 15	220 €
20 au 27	320 €	17 au 24	220 €	15 au 22	220 €
Le prix de la location inclut une consommation électrique de 10 kw/h par jour (sauf en hiver 15 kw/h par jour), soit pour une semaine de location, un forfait de 70 ou 105 kw/h. Chaque kw/h consommé au-delà est facturé 0,15 €				22 au 29	695 €
				29 au 5/01/12	695 €

En dehors des vacances scolaires et des ponts :

Week End, 2 nuits : 195 €

Avec le label Clévacances vous pouvez, peut être, avoir des subventions par votre C. E.



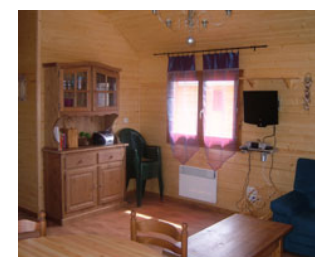
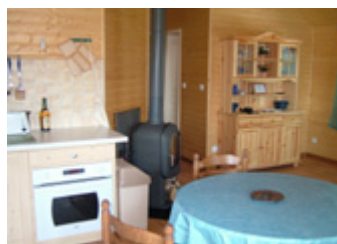
Chèque Vacances acceptés



En été, nos locations, à proximité de superbes sites, vous offre une riche palette d'activités : Gastronomie, Culture, Activités de pleine nature et nombreuses animations vous séduiront et vous feront apprécier vos vacances dans le Jura.

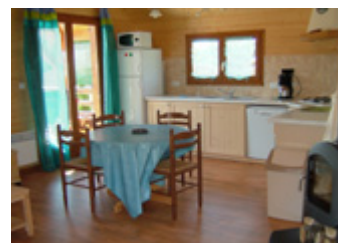
En hiver, à seulement 22 Km de la station climatique de St Laurent en Grandvaux pour le ski de fond et à 45 Km de la station des Rousses pour le ski Alpin .

En choisissant notre chalet, vous bénéficierez d'une excellente situation, unique dans les environs, à 3 minutes du centre aqualudique "les lagon" au domaine de Chalain, de la plage de Doucier, à 200 mètres des commerces : boulangerie, pharmacie, médecin, restaurants, épicerie superette, boucherie, garage, station service. A proximité, canoë kayak, poney club, base U.L.M., etc...



**Chalets : Agrément 390944 et 390886**

La charte qualité pour partir l'esprit tranquille...  
Pour éviter les mauvaises surprises, enfin un gage de qualité,  
enfin un moyen d'être sûr de ce que l'on loue :  
**LE LABEL NATIONAL DES LOCATIONS DE VACANCES :**



**CLÉVACANCES UNE MARQUE RECONNUE !**